



住宅型有料老人ホーム

# さざん東大阪

総合案内



株式会社 ノトス

# リーズナブルな料金体系

入居料金

家賃 37,800円 食費 42,000円

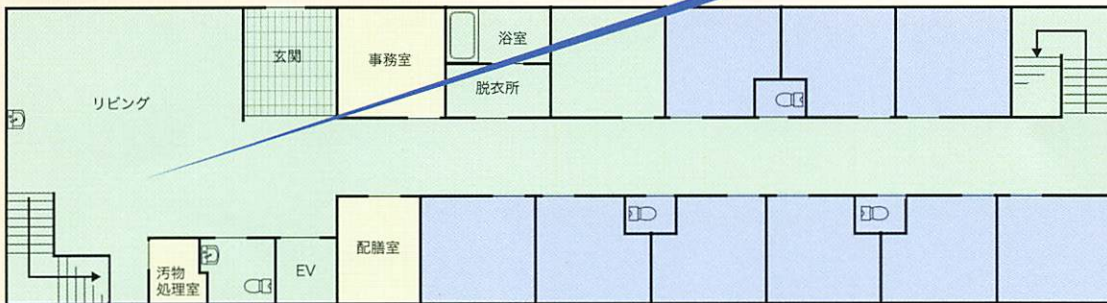
共益費 10,000円 共益費には管理費及び水道光熱費、安否確認費、生活サービス等の費用が含まれております。

合計 89,800円

- 介護・医療一部負担金、保険外サービス、リネンリース代金、日用品等は別途になります。
- 利用料の支払い方式:月払い方式
- 食費(1ヶ月)は目安です。当月に食事を食べた分のみが費用となるので多少変動します。
- 経済面でお困りの方も柔軟に応じますので、お気軽にご相談ください。

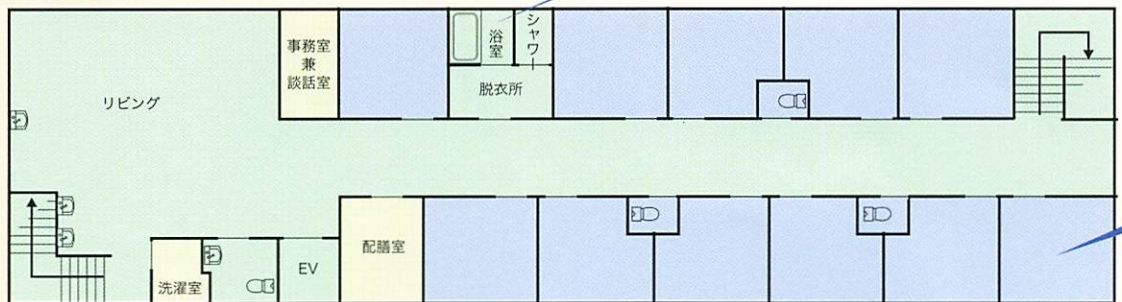
## フロアマップ

1F



全20室

2F



共有スペース

居室

## 施設概要

- ◆構造/木造(一部鉄筋) ◆階数/2階建て
- ◆部屋数/1階個室9室 2階個室11室
- ◆居住部の規模/8.33㎡~8.99㎡ ◆共同利用部/あり(食堂、浴室など)
- ◆加齢対応構造/エレベーター、緊急通報装置

# 診療所が隣接しており、安心の医療体制が整っています。 重度障害にも対応しておりますので、ご相談くださいませ。

提携機関との連携により、他施設では受け入れが困難とされてきた重度医療にも対応。  
安心・安全のサポート体制を真心をこめてご提供いたします。

## ■ 医療体制 ○ ……受け入れ可能 △ ……応相談

CV ポート	△	バルーン	○	インスリン注射	○	在宅酸素	○	精神疾患	○
胃ろう	○	ストーマ	○	血糖測定	○	気管切開	△	末期がん	○
点滴	○	導尿	○	人工透析	○	吸引	△	認知症	○
鼻腔注入	△	膀胱ろう	○	腹膜透析	○	褥瘡	○	ペースメーカー	○

### リビング



※写真はイメージです

## 開放的なリビングで 有意義な時間を

明るく開放的な共有スペースでは、食事の他、団らんや趣味の時間を楽しむことができます。

### 浴室



※写真はイメージです

## 機械浴も完備—— 充実のサポート体制

浴室は機械浴をご用意しており、重介護の方でも安心して入浴いただけます。また、入居者様の症状や体調に合わせた機能訓練、マッサージを実施。心身共にいきいきと、自立した生活を応援します。

### 居室



※写真はイメージです

## 自分らしく過ごせる 居心地のよい住空間

快適でゆとりのある居室で、プライベートな時間を大切に。





Googleマップはこちら

🚆 電車でお越しの場合… 近鉄大阪線「弥刀駅」より徒歩約7分

🚗 車でお越しの場合…… 藤美交差点より布施方面へ 車で約3分

住宅型有料老人ホーム

さざん東大阪

TEL 06-6732-4551

FAX 06-6732-4552

〒577-0824 大阪府東大阪市大蓮東3丁目3-12

ご見学やご入居について、お気軽にお問い合わせください



株式会社 ノトス

<https://www.notus.top>

### 本社

〒590-0971 大阪府堺市堺区栄橋町1丁目7-7 中ビル4A

TEL/072-290-7245 FAX/072-290-7246

### さざん訪問鍼灸マッサージ院

【守口院】 〒570-0006 大阪府守口市八雲西町4丁目10-10-306

【巽院】 〒544-0015 大阪府大阪市生野区巽南5丁目4-18-206

【松原院】 〒580-0032 大阪府松原市天美東9丁目2-21-105

【堺院】 〒599-8114 大阪府堺市東区日置荘西町7丁目13-10-401

【泉佐野院】 〒598-0032 大阪府泉佐野市新安松1丁目2-9-202

◆訪問介護事業

◆訪問鍼灸・マッサージ事業

◆住宅型有料老人ホーム事業

◆コンサルティング事業